

認知症徘徊感知機器 iTSUMO

介護保険 プラス 一般施策

ハイブリッド方式のご提案



介護保険と一般施策(高齢者福祉施策)を併用する方式のご案内です。

iTSUMO は介護保険で利用する際に介護保険の負担割合に応じた負担金と、実費(複合機能利用料)がかかる仕組みになっております。

これを、**お客様には介護保険部分の費用のみをご負担いただき、実費部分を自治体で負担していただく**ことにより、様々なメリットが生まれます。

【メリット】その①

ご家族の月額負担額が
少なくなる

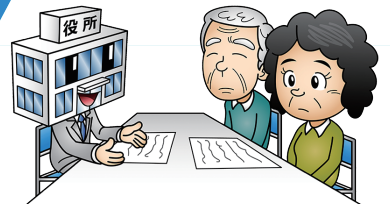
2,000 円 ▶ 1,500 円程度



【メリット】その②

自治体の月額負担
を少なく事業が
開始できる

一人一ヶ月 1,000 円以内



【メリット】その③

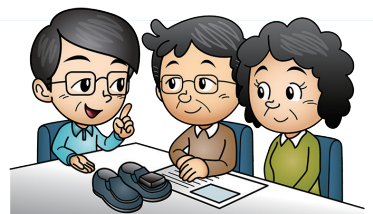
自治体独自の
SOSネットワークに
追加できる

生きたネットワークになる



【メリット】その④

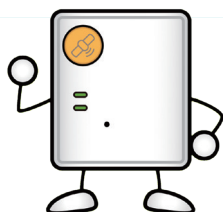
介護保険を使うので、
ケアマネ・
福祉用具店等
ケアチームの協力が
得られる



【メリット】その⑤

入院中など休止の管理が
容易で無駄がない

介護保険で管理するので



ご提案事業イメージ

介護保険のみの場合

介護保険課

福祉用具店
から貸出

介護保険給付



デメリット

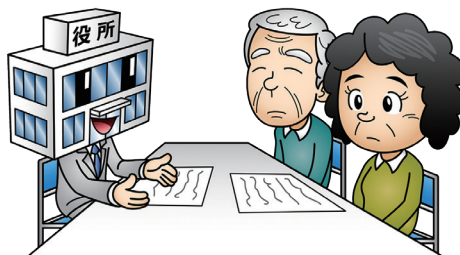
- ・自治体のSOSネットワークにつなげることが難しい

一般施策のみ(高齢者福祉施策)の場合

高齢福祉課

自治体から
直接貸出

SOS ネットワーク



デメリット

- ・取扱説明・設定をご家族が行う必要がある(使いこなせない)
- ・介護保険のサービスとつなげることが難しい
- ・自治体の費用負担が大きい

介護保険^{プラス}一般施策 ハイブリッド方式の場合

介護保険課

高齢福祉課

介護保険給付

SOS ネットワーク
実費部分の負担

福祉用具店
から貸出



【メリット】

1. ご家族の負担が少なくなる
2. 自治体の負担が少なくなる
3. SOS ネットワークに追加
4. 介護保険サービスを利用できる
5. 休止管理が容易で無駄がない



アーバン警備保障株式会社
アーバンテック

〒634-0813 奈良県橿原市四条町 277-1-101



0120-126-178

<https://itsumono-gps.jp>
Mail: info@itsumo-w.jp



あんしん介護の目印
ITSUMO

